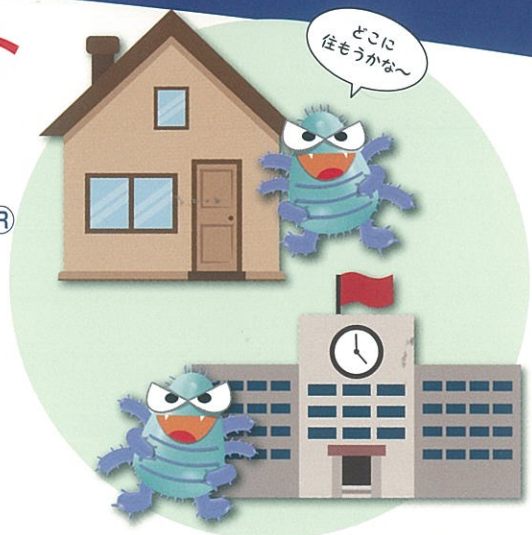


簡単・確実な室内塵性ダニ簡易検査キット

「学校環境衛生基準」準拠商品

DaniScan[®]

ダニスキャン[®]



5テスト入り

ダニスキャンで手軽にチェック!

ダニスキャンは、目に見えないダニアレルゲンを、その場でチェックできる検査キットです。約20分で測定でき、手も服も汚しません。



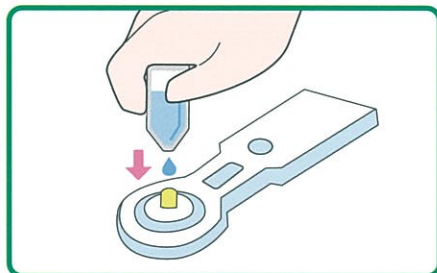
現在、国民の半数近くがアレルギー疾患にかかり、約6割はダニが原因と言われております。特に最近の気密性が高い住環境下では、ダニが常に繁殖しやすい条件*となるため、アレルギー症状が悪化する可能性が高くなります。ダニスキャンを用いてダニアレルゲンの汚染度を定期的にチェックすることで対策が立てやすくなります。

*室温20~30℃、湿度60%以上

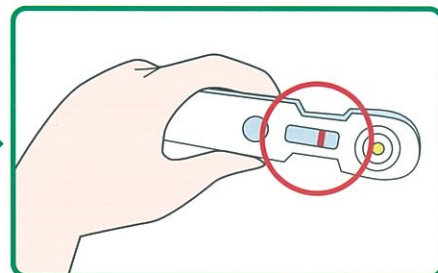
簡単
3ステップ



採取部を下にして調べたい場所約1m²を1分間、ジグザグにこすります。



本体を平らな場所に置き、現像液をゆっくり、確実に5~6滴落とします。



15分程で表示窓に赤い線が現れ、赤線の濃さを比べて判定します。

ダニスキャン[®] (5テスト入り)

セット内容をご確認ください。

①ちり採取器



①ちり採取器 ……………5個

②現像液



②現像液 ……………5個

③取扱説明書



③取扱説明書 ……………1部



日本アトピー協会推薦品 承認番号 T1811703A

このマークは、日本アトピー協会推薦品であることを表すマークです。日本アトピー協会はアトピー性皮膚炎及びアレルギー諸疾患患者の方の生活向上支援と、同疾患への正しい理解のための情報発信を行うことを目的としています。

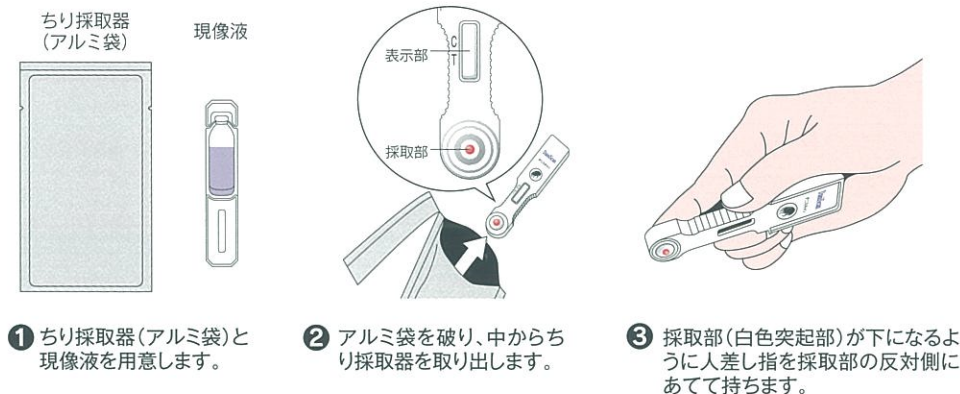
ダニスキャンは住化エンバイロメンタルサイエンス(株)の登録商標です。(登録商標第4487688号)

使用方法

① 準備 ダニアレルゲン測定のための準備をします。

注意事項

- ① 測定対象は、主としてダニが生息しやすい繊維を使用している場所(寝具、カーペット、ソファ、椅子、ぬいぐるみなど)です。なお、人体あるいは動物そのものは対象外です。皮膚表面からのサンプルリングは行わないでください。
- ② ちり採取器は、湿度を嫌います。使用する直前にアルミ袋から取り出してご使用ください。
- ③ 現像液は点眼液などと間違えないようにし、使用する分以外はチャック袋に入れたまま箱に入れて保管してください。

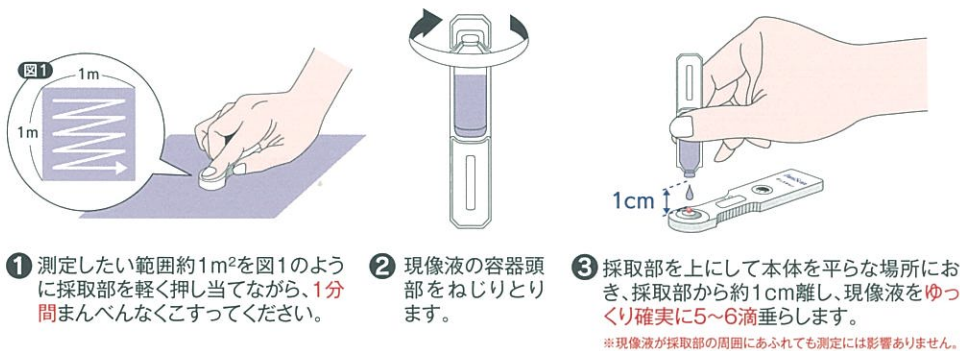


- ① ちり採取器(アルミ袋)と現像液を用意します。
- ② アルミ袋を破り、中からちり採取器を取り出します。
- ③ 採取部(白色突起部)が下になるように人差し指を採取部の反対側にあてて持ちます。

② 測定 ダニアレルゲンを抽出・検出します。

注意事項

- ① 強くこすりすぎますと繊維などを傷めたり、正確な判定が出来ない場合がありますのでご注意ください。
- ② 現像液を垂らしてから、しばらく(30秒程度)待っても表示部に変化がない場合は、更に1、2滴追加してください。
- ③ 採取部の周囲にあふれた現像液が気になる場合は、判定後にティッシュペーパー等で吸い取ってください。

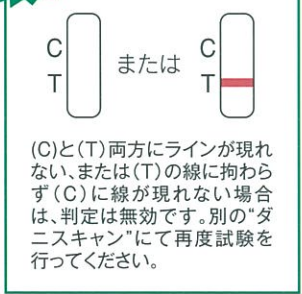


- ① 測定したい範囲約1m²を図1のように採取部を軽く押し当てながら、1分間まんべんなくこすってください。
- ② 現像液の容器頭部をねじりります。
- ③ 採取部を上にして本体を平らな場所におき、採取部から約1cm離し、現像液をゆっくりに確実に5~6滴垂らします。
*現像液が採取部の周囲にあふれても測定には影響ありません。

③ 判定 ダニアレルゲンの汚染レベルを判定します。

約15分後、表示部にあるC(コントロールライン)とT(テストライン)の位置に現れる赤線の濃さを比較し、判定します。

無効!



	表示	線の数	線の色	ダニアレルゲンレベル	汚染度
判定1		1本 (Cだけ)	Cが濃い赤	<10匹(<1μg/m ²)	ダニアレルゲンの汚染はありません。
判定2		2本	CがTより濃い赤	50匹(5μg/m ²)	ダニアレルゲンの汚染は軽度です。
判定3		2本	CがTが同じ濃さの赤	100匹(10μg/m ²)	汚染が進んでいます! 再度掃除しましょう。
判定4		2本	TがCより濃い赤	>350匹(>35μg/m ²)	非常に汚染されています! 丹念な掃除とダニの駆除を!

SES 住化エンバイロメンタルサイエンス株式会社

大阪府大阪市中央区道修町二丁目2番8号 住化不動産道修町ビル3階 〒541-0045

TEL (06)-6223-7537 FAX (06)-6223-7538